

**Алматы** (7273)495-231  
**Ангарск** (3955)60-70-56  
**Архангельск** (8182)63-90-72  
**Астрахань** (8512)99-46-04  
**Барнаул** (3852)73-04-60  
**Белгород** (4722)40-23-64  
**Благовещенск** (4162)22-76-07  
**Брянск** (4832)59-03-52  
**Владивосток** (423)249-28-31  
**Владикавказ** (8672)28-90-48  
**Владимир** (4922)49-43-18  
**Волгоград** (844)278-03-48  
**Вологда** (8172)26-41-59  
**Воронеж** (473)204-51-73  
**Екатеринбург** (343)384-55-89  
**Иваново** (4932)77-34-06  
**Ижевск** (3412)26-03-58  
**Иркутск** (395)279-98-46  
**Казань** (843)206-01-48

**Калининград** (4012)72-03-81  
**Калуга** (4842)92-23-67  
**Кемерово** (3842)65-04-62  
**Киров** (8332)68-02-04  
**Коломна** (4966)23-41-49  
**Кострома** (4942)77-07-48  
**Краснодар** (861)203-40-90  
**Красноярск** (391)204-63-61  
**Курган** (3522)50-90-47  
**Курск** (4712)77-13-04  
**Липецк** (4742)52-20-81  
**Магнитогорск** (3519)55-03-13  
**Москва** (495)268-04-70  
**Мурманск** (8152)59-64-93  
**Набережные Челны** (8552)20-53-41  
**Набережные Челны** (8552)20-53-41  
**Новокузнецк** (3843)20-46-81  
**Новосибирск** (383)227-86-73  
**Ноябрьск** (3496)41-32-12

**Омск** (3812)21-46-40  
**Орел** (4862)44-53-42  
**Оренбург** (3532)37-68-04  
**Пенза** (8412)22-31-16  
**Пермь** (342)205-81-47  
**Петрозаводск** (8142)55-98-37  
**Псков** (8112)59-10-37  
**Ростов-на-Дону** (863)308-18-15  
**Рязань** (4912)46-61-64  
**Самара** (846)206-03-16  
**Санкт-Петербург** (812)309-46-40  
**Саранск** (8342)22-96-24  
**Саратов** (845)249-38-78  
**Севастополь** (8692)22-31-93  
**Симферополь** (3652)67-13-56  
**Смоленск** (4812)29-41-54  
**Сочи** (862)225-72-31  
**Ставрополь** (8652)20-65-13  
**Сургут** (3462)77-98-35

**Сыктывкар** (8212)25-95-17  
**Тамбов** (4752)50-40-97  
**Тверь** (4822)63-31-35  
**Тольятти** (8482)63-91-07  
**Томск** (3822)98-41-53  
**Тула** (4872)33-79-87  
**Тюмень** (3452)66-21-18  
**Улан-Удэ** (3012)59-97-51  
**Ульяновск** (8422)24-23-59  
**Уфа** (347)229-48-12  
**Хабаровск** (4212)92-98-04  
**Чебоксары** (8352)28-53-07  
**Челябинск** (351)202-03-61  
**Череповец** (8202)49-02-64  
**Чита** (3022)38-34-83  
**Якутск** (4112)23-90-97  
**Ярославль** (4852)69-52-93

**Россия** +7(495)268-04-70

**Казахстан** +7(7172)727-132

**Киргизия** +996(312)96-26-47

<https://www.eneral.nt-rt.ru> || [eng@nt-rt.ru](mailto:eng@nt-rt.ru)

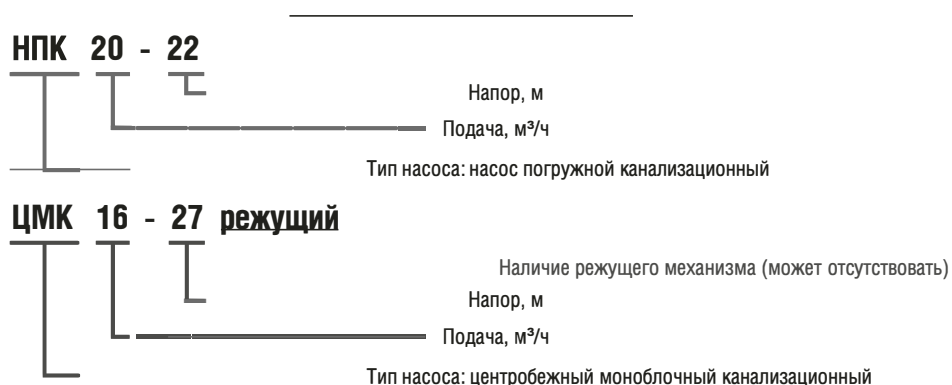
# НАСОСЫ КАНАЛИЗАЦИОННЫЕ НПК, ЦМК



## НАЗНАЧЕНИЕ

Электронасосы центробежные моноблочные канализационные типа НПК и ЦМК предназначены для перекачивания бытовых и производственных сточных масс, фекальных и других не агрессивных жидкостей. Электронасосы предназначены для стационарного использования в погруженном положении в перекачиваемой жидкости.

Электронасосы изготавливаются в соответствии с ТУ 28.13.14.11 0-005-80337618-2018. Общие требования безопасности насосов НПК и ЦМК соответствуют ГОСТ 31840-2012.



## ОСНОВНЫЕ ХАРАКТЕРИСТИКИ ПЕРЕКАЧИВАЕМЫХ ЖИДКОСТЕЙ

Для НПК: Температура перекачиваемой жидкости – 45°C  
Плотность перекачиваемой жидкости – 1100 кг/м<sup>3</sup>  
Содержание механических примесей по объему – 10 %  
Длина механических примесей – 15 мм  
Толщина механических примесей – 5 мм  
Плотность механических примесей – 2500 кг/м<sup>3</sup>

Для ЦМК: Температура перекачиваемой жидкости – 45°C  
Плотность перекачиваемой жидкости – 1050 кг/м<sup>3</sup>  
Содержание механических примесей по объему – 10 %  
Длина механических примесей – 20 мм  
Толщина механических примесей – 5 мм  
Плотность механических примесей – 2500 кг/м<sup>3</sup>

Центробежные погружные моноблочные одноступенчатые передвижные насосы типов НПК и ЦМК используются:

- для откачивания бытовых (фекальных) и производственных сточных вод в малых системах канализации;
- для аварийного откачивания сточных вод из канализационных колодцев, подвалов, сборников;
- для работы в специально приспособленных канализационных колодцах, включенных в малые системы канализации.

Если в перекачиваемой жидкости содержатся длинноволокнистые включения, то стоит выбрать насос типа ЦМК с режущим механизмом.

### ПРЕИМУЩЕСТВА:

- высокая степень надежности и долговечности в разрешенных условиях эксплуатации;
- легкость монтажа;
- простота эксплуатации и ремонта;
- экономия средств, затрачиваемых на оплату услуг сторонних организаций по откачке и вывозу сточных масс.

### ОБЩИЕ ХАРАКТЕРИСТИКИ:

- Климатическое исполнение и категория размещения У5 (ГОСТ 15150-69)
- Степень защиты – IP68
- Напряжение – 380В
- Частота – 50Гц
- Нагревостойкость изоляции электродвигателя класса F

# Насосы канализационные серии НПК и ЦМК

## ТЕХНИЧЕСКИЕ ХАРАКТЕРИСТИКИ

Тип	Подача, м <sup>3</sup> /ч	Напор, м	Мощность, кВт	Ток, А	Частота вращения, об/мин	Габаритные размеры, мм	Диаметр условного прохода трубы, мм	Масса, кг
НПК 20–22	20	22	3	6,4	2900	355×250×620	77	51
ЦМК 16–27	16	27	5,5	10,2	2900	365×280×700	77	62
ЦМК16–27 режущий	16	27	4	8,7	2900	430×275×620	77	65

- Напряжение – 380В
- Частота – 50Гц
- Степень защиты – IP68
- Класс нагревостойкости изоляции – F
- Климатическое исполнение и категория размещения – У5 по ГОСТ 15150–69

## КОНСТРУКТИВНОЕ УСТРОЙСТВО

Электронасос состоит из следующих основных узлов: центробежной насосной части, герметичного электродвигателя с кабелем в моноблочной конструкции.

Материал исполнения:

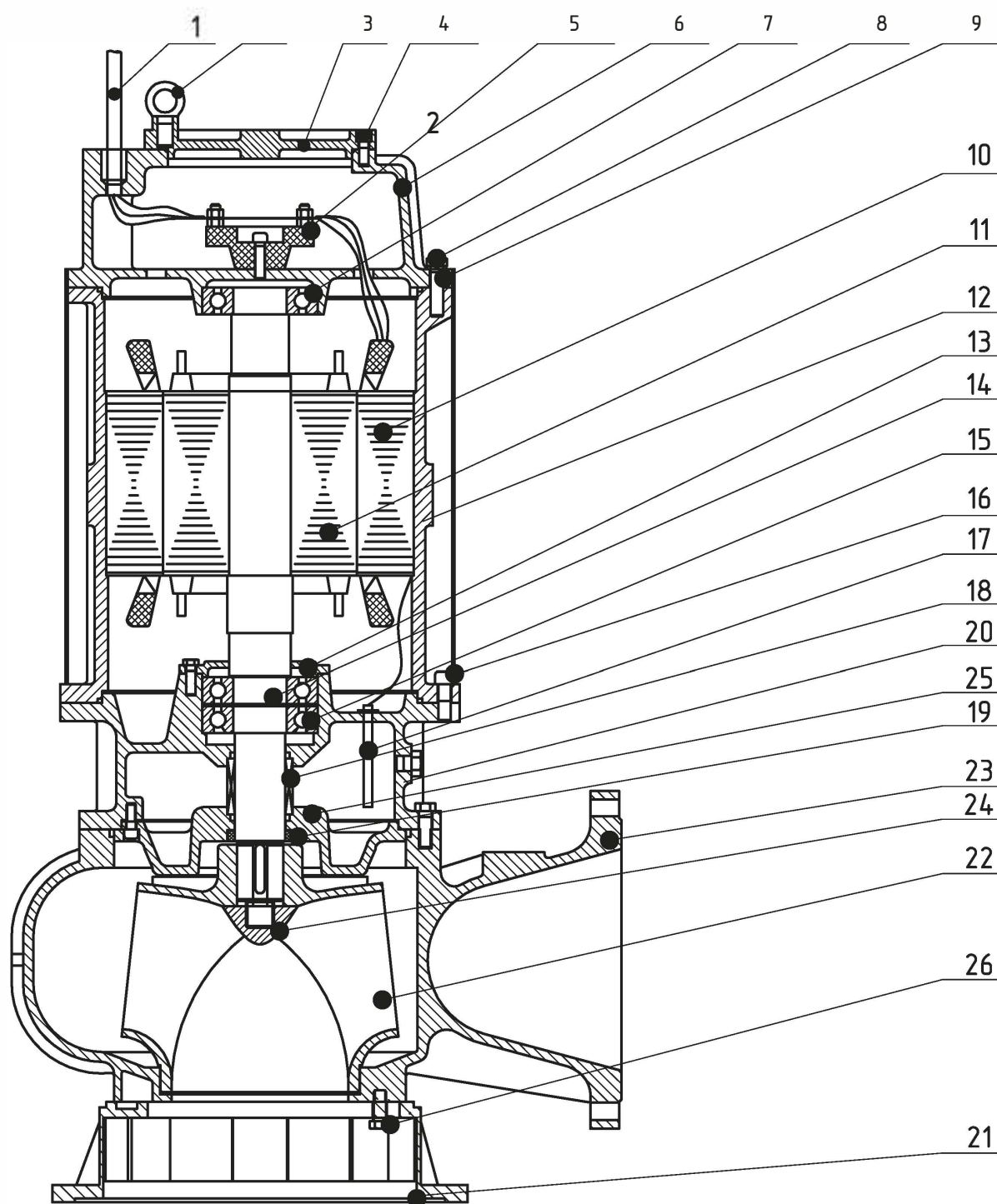
- Проточная часть – чугун
- Рабочее колесо – чугун
- Тип уплотнения – торцевое уплотнение

Охлаждение электронасоса при работе происходит за счет перекачиваемой жидкости. Максимальная продолжительность работы на минимальной глубине погружения должна составлять не более 30 минут.

Масляная камера (при ее наличии), предназначена для охлаждения торцевых уплотнений в процессе работы и защиты сухого хода.

# Насосы канализационные серии НПК и ЦМК

НПК 20-22

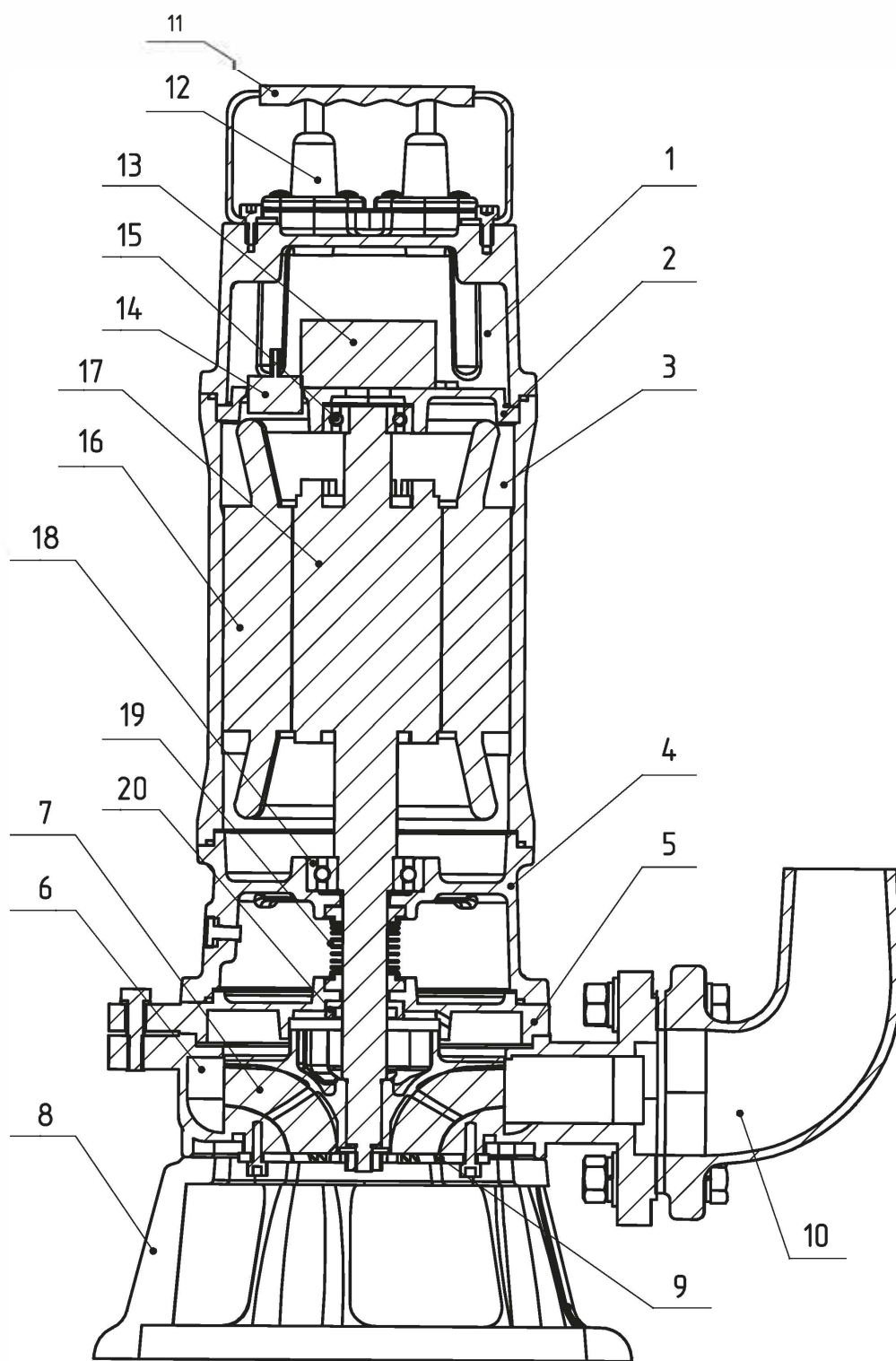


- 1. Кабель
- 2. Рым-болт
- 3. Верхняя крышка
- 4. Болт
- 5. Панель
- 6. Крышка двигателя
- 7. Подшипник
- 8. Болт
- 9. Пружинная шайба
- 10. Статор

- 11. Ротор
- 12. Корпус двигателя
- 13. Крышка вала
- 14. Вал ротора
- 15. Подшипник
- 16. Болт
- 17. Датчик утечек воды
- 18. Торцевое уплотнение

- 19. Сальник
- 20. Масляная камера
- 21. Опора
- 22. Рабочее колесо
- 23. Корпус насоса
- 24. Гайка рабочего колеса
- 25. Задняя крышка
- 26. Болт

## ЦМК 16-27 С РЕЖУЩИМ МЕХАНИЗМОМ



- 1. Верхний наконечник
- 2. Клапан насоса
- 3. Цилиндр
- 4. Масляная камера
- 5. Крышка масляной камеры
- 6. Корпус
- 7. Рабочее колесо

- 8. Опора
- 9. Режущий диск
- 10. Выходной патрубок
- 11. Ручка насоса
- 12. Защитный кожух кабеля
- 13. Конденсатор
- 14. Термодатчик

- 15. Задний подшипник
- 16. Обмотка статора
- 17. Ротор
- 18. Передний подшипник
- 19. Торцевое уплотнение
- 20. Каркасный сальник

**Алматы** (7273)495-231  
**Ангарск** (3955)60-70-56  
**Архангельск** (8182)63-90-72  
**Астрахань** (8512)99-46-04  
**Барнаул** (3852)73-04-60  
**Белгород** (4722)40-23-64  
**Благовещенск** (4162)22-76-07  
**Брянск** (4832)59-03-52  
**Владивосток** (423)249-28-31  
**Владикавказ** (8672)28-90-48  
**Владимир** (4922)49-43-18  
**Волгоград** (844)278-03-48  
**Вологда** (8172)26-41-59  
**Воронеж** (473)204-51-73  
**Екатеринбург** (343)384-55-89  
**Иваново** (4932)77-34-06  
**Ижевск** (3412)26-03-58  
**Иркутск** (395)279-98-46  
**Казань** (843)206-01-48

**Калининград** (4012)72-03-81  
**Калуга** (4842)92-23-67  
**Кемерово** (3842)65-04-62  
**Киров** (8332)68-02-04  
**Коломна** (4966)23-41-49  
**Кострома** (4942)77-07-48  
**Краснодар** (861)203-40-90  
**Красноярск** (391)204-63-61  
**Курган** (3522)50-90-47  
**Курск** (4712)77-13-04  
**Липецк** (4742)52-20-81  
**Магнитогорск** (3519)55-03-13  
**Москва** (495)268-04-70  
**Мурманск** (8152)59-64-93  
**Набережные Челны** (8552)20-53-41  
**Нижний Новгород** (831)429-08-12  
**Новокузнецк** (3843)20-46-81  
**Новосибирск** (383)227-86-73  
**Ноябрьск** (3496)41-32-12

**Омск** (3812)21-46-40  
**Орел** (4862)44-53-42  
**Оренбург** (3532)37-68-04  
**Пенза** (8412)22-31-16  
**Пермь** (342)205-81-47  
**Петрозаводск** (8142)55-98-37  
**Псков** (8112)59-10-37  
**Ростов-на-Дону** (863)308-18-15  
**Рязань** (4912)46-61-64  
**Самара** (846)206-03-16  
**Санкт-Петербург** (812)309-46-40  
**Саранск** (8342)22-96-24  
**Саратов** (845)249-38-78  
**Севастополь** (8692)22-31-93  
**Симферополь** (3652)67-13-56  
**Смоленск** (4812)29-41-54  
**Сочи** (862)225-72-31  
**Ставрополь** (8652)20-65-13  
**Сургут** (3462)77-98-35

**Сыктывкар** (8212)25-95-17  
**Тамбов** (4752)50-40-97  
**Тверь** (4822)63-31-35  
**Тольятти** (8482)63-91-07  
**Томск** (3822)98-41-53  
**Тула** (4872)33-79-87  
**Тюмень** (3452)66-21-18  
**Улан-Удэ** (3012)59-97-51  
**Ульяновск** (8422)24-23-59  
**Уфа** (347)229-48-12  
**Хабаровск** (4212)92-98-04  
**Чебоксары** (8352)28-53-07  
**Челябинск** (351)202-03-61  
**Череповец** (8202)49-02-64  
**Чита** (3022)38-34-83  
**Якутск** (4112)23-90-97  
**Ярославль** (4852)69-52-93

**Россия** +7(495)268-04-70

**Казахстан** +7(7172)727-132

**Киргизия** +996(312)96-26-47

<https://www.eneral.nt-rt.ru> || [eng@nt-rt.ru](mailto:eng@nt-rt.ru)